

**ВСЕРОССИЙСКАЯ ОЛИМПИАДА ШКОЛЬНИКОВ**  
**ТРУД (ТЕХНОЛОГИЯ)**  
**2024/25 учебный год**  
**МУНИЦИПАЛЬНЫЙ ЭТАП**  
**ТЕОРЕТИЧЕСКИЙ ТУР**  
**КУЛЬТУРА ДОМА, ДИЗАЙН И ТЕХНОЛОГИИ**  
**8-9 классы**

*Уважаемый участник олимпиады!*

Вам предстоит выполнить теоретические и тестовые задания. Время выполнения заданий теоретического тура – 120 минут

Выполнение теоретических (письменных, творческих) заданий целесообразно организовать следующим образом:

- не спеша, внимательно прочитайте задание и определите, наиболее верный и полный ответ;
- отвечая на теоретический вопрос, обдумайте и сформулируйте конкретный ответ только на поставленный вопрос;
- если Вы выполняете задание, связанное с заполнением таблицы или схемы, не старайтесь детализировать информацию, вписывайте только те сведения или данные, которые указаны в вопросе;
- особое внимание обратите на задания, в выполнении которых требуется выразить Ваше мнение с учетом анализа ситуации или поставленной проблемы. Внимательно и вдумчиво определите смысл вопроса и логику ответа (последовательность и точность изложения). Отвечая на вопрос, предлагайте свой вариант решения проблемы, при этом ответ должен быть кратким, но содержать необходимую информацию;
- после выполнения всех предложенных заданий еще раз удостоверьтесь в правильности выбранных Вами ответов и решений.

Выполнение тестовых заданий целесообразно организовать следующим образом:

- не спеша, внимательно прочитайте тестовое задание;
- определите, какой из предложенных вариантов ответа наиболее верный и полный;
- напишите букву, соответствующую выбранному Вами ответу;
- продолжайте, таким образом, работу до завершения выполнения тестовых заданий;
- после выполнения всех предложенных заданий еще раз удостоверьтесь в правильности ваших ответов;
- если потребуется корректировка выбранного Вами варианта ответа, то неправильный вариант ответа зачеркните крестиком, и рядом напишите новый.

Предупреждаем Вас, что:

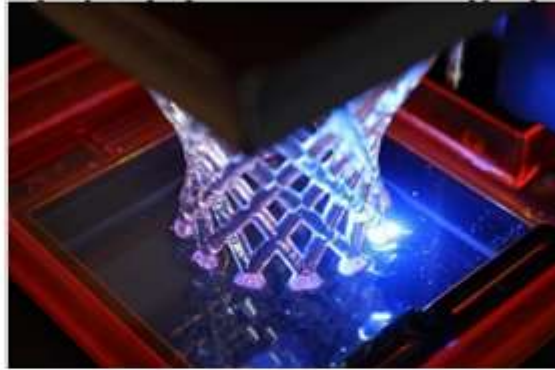
- при оценке тестовых заданий, где необходимо определить один правильный ответ, 0 баллов выставляется за неверный ответ и в случае, если участником отмечены несколько ответов (в том числе правильный), или все ответы;
- при оценке тестовых заданий, где необходимо определить все правильные ответы, 0 баллов выставляется, если участником отмечены неверные ответы, большее количество ответов, чем предусмотрено в задании (в том числе правильные ответы) или все ответы.

**Максимальная оценка – 25 баллов.**

### *Общая часть.*

1. Укажите правильный вариант ответа.

Укажите название технологии 3 D-прототипирования, в которой для создания 3 D-моделей используют жидкий фото полимер, который затвердевает под воздействием лазера, ультрафиолетового или инфракрасного излучения.



- А. электронно-лучевое плавление (EBM)
- Б. выборочное лазерное спекание (SLS)
- В. трехмерное ламинирование (LOM)
- Г. выборочная лазерная пайка (SLM)
- Д. прямое лазерное спекание (DMLS)
- Е. стереолитография (SLA)

2. Укажите правильный вариант ответа.

Экологический мониторинг – это:

а) современный подход к учету приоритетов охраны окружающей среды при планировании и осуществлении деятельности организации, неотъемлемая составная часть современной системы управления ею;

б) специальная система управления процессом, направленным на сохранение качества окружающей среды, обеспечение нормативных социальных, экологических и экономических параметров;

в) комплексная система наблюдений за состоянием окружающей среды, оценки и прогноза изменений её состояния под воздействием природных и антропогенных факторов.

3. Дополните:

\_\_\_\_\_ – часть природной среды (биосферы), которая связана с преобразованием человеком окружающего мира с помощью технических средств и технологий для удовлетворения потребностей человека и общества.

4. Укажите все правильные варианты ответов

К современным, применяемым на производственных предприятиях различного уровня САПР следует отнести:

- а) Autodesk Inventor - 3D;

- б) Power Point;
- в) SolidWorks;
- г) AutoCAD;
- д) Компас-3D.

5. Укажите правильный вариант ответа.

Установите соответствие между определением вида и термином.

- 1. Изображение, полученное на фронтальной плоскости проекций;
  - 2. Изображение, полученное на горизонтальной плоскости проекций;
  - 3. Изображение, полученное на профильной плоскости проекций;
- А - вид слева; Б - вид спереди; В - вид сверху.

### ***Специальная часть.***

6. Укажите правильный вариант ответа.

Овощи при огневой сушке

- а) изменяют объем, не изменяют цвета
- б) изменяют объем и значительно изменяют свои свойства
- в) изменяют только цвет
- г) изменяют запах

7. Дополните. Ответ внесите в бланк ответов.

Для того, чтобы хорошо отутюжить льняной костюм необходимо соблюсти следующие условия.

8. Дополните. Ответ внесите в бланк ответов.

Аппретирование – это

9. Дополните.

На машине, представленной на рисунке, выполняется операция



10. Укажите все правильные варианты ответа.

В процессе заправки нижней нити участвуют детали:

- а) регулятор длины стежка;
- б) шпульный колпачок;
- в) зубчатая рейка;
- г) прижимная лапка;
- д) иглодержатель;
- е) нитенаправитель;

- ж) шпулька;
- з) челночное устройство;
- и) игольная пластина.

11. Дополните.

Процесс изменения чертежа основы изделия в соответствии с выбранной моделью называется

12. Установить соответствие между термином и его определением.

Термин	Определение
а) Ластовица	1. Деталь швейного изделия в виде полоски материала для оформления стяжки его в различных местах.
б) Пластрон	2. Деталь швейного изделия в виде полоски материала, прикрепляемая к нижней части брюк для удерживания их в натянутом положении.
в) Баска	3. Деталь швейного изделия для обработки потайной застежки передней части половины брюк, предназначенная для петель, молнии, кнопок, текстильной застежки
г) Кулиска	4. Деталь или узел верхней части переда, спинки, рукава, а также юбки и брюк.
д) Штрипка	5. Туго накрахмаленная нагрудная часть мужской верхней сорочки, надеваемой под открытый жилет при фраке или смокинге.
е) Гульфик	6. Вставка в одежде, например, в изделиях с цельновыкроенными рукавами или рукавами реглан; проектируется, главным образом, для удобства движения рук.
ж) Кокетка	7. Деталь швейного изделия в виде расклешенной полосы материала для декоративного оформления изделия по линии талии, пришиваемая или съемная.

13. Дополните. Ответ внесите в бланк ответов

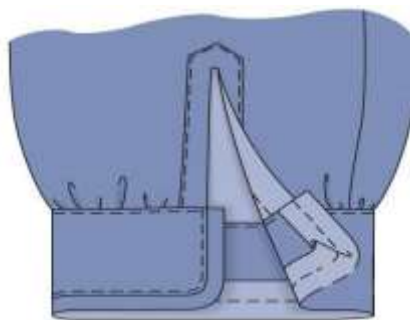
Условные обозначения следующих размерных признаков:

- полуобхват бёдер – \_\_\_\_\_
- ширина спины – \_\_\_\_\_
- длина рукава – \_\_\_\_\_
- ширина плечевого ската – \_\_\_\_\_
- полуобхват шеи – \_\_\_\_\_
- обхват плеча – \_\_\_\_\_

14. Укажите правильный вариант ответа.

Определите по рисунку каким способом обработан низ рукава:

- а) притачной манжетой;
- б) швом в подгибку с закрытым срезом;
- в) обтачкой;
- г) окантовочным швом;
- д) обтачным швом в кант.



15. Укажите правильный вариант ответа

Машинный шов, выполняемый с дополнительной полоской ткани, называется:

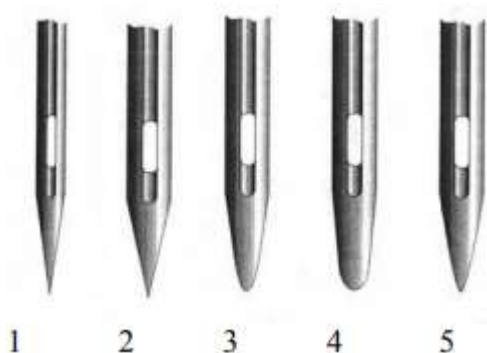
- а) настрочной;
- б) окантовочный;
- в) вподгибку;
- г) обтачной.

16. Дополните. Ответ внесите в бланк ответов.



Механизм, который используется для изменения положения прижимной лапки швейной машины

17. Дополните. Ответ внесите в бланк ответов.



Укажите иглу, которую Вы выберете для пошива джинсовой юбки. Ответ обоснуйте.

18. Дополните. Ответ внесите в бланк ответов.

Широкий раздел изобразительного искусства, который охватывает различные отрасли творческой деятельности, направленной на создание художественных изделий с утилитарными и художественными функциями –

19. Дополните. Ответ внесите в бланк ответов.



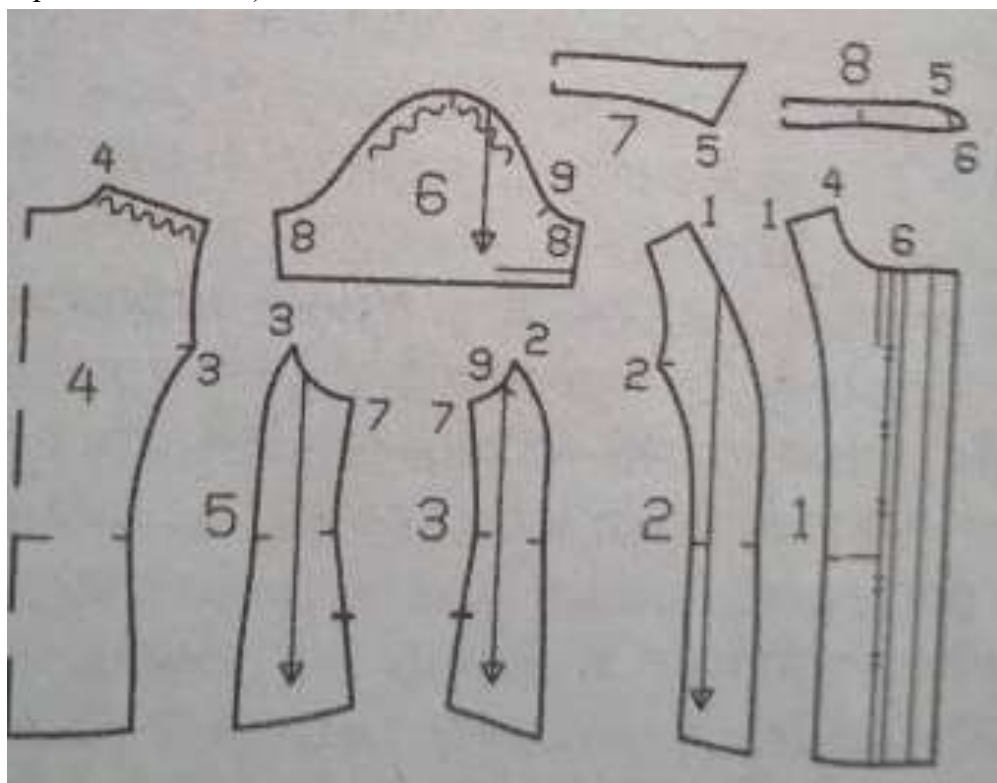
Вид русского кружева, плетённого на коклюшках, называется

20. Дополните. Ответ внесите в бланк ответов.

Стиль интерьера, показанного на картинке:



21. Кейс (творческое задание). Ответ внесите в бланк ответов.



Используя комплект выкроек, представьте внешний вид женской рубашки, зарисуйте эскиз изделия (вид спереди и сзади) (2 балла), опишите модельные особенности изделия (3 балла):

Силуэт изделия \_\_\_\_\_

Длина изделия \_\_\_\_\_

Покрой рукава \_\_\_\_\_

Оформление горловины \_\_\_\_\_

Конструкция полочки \_\_\_\_\_

Конструкция спинки \_\_\_\_\_

Застежка \_\_\_\_\_